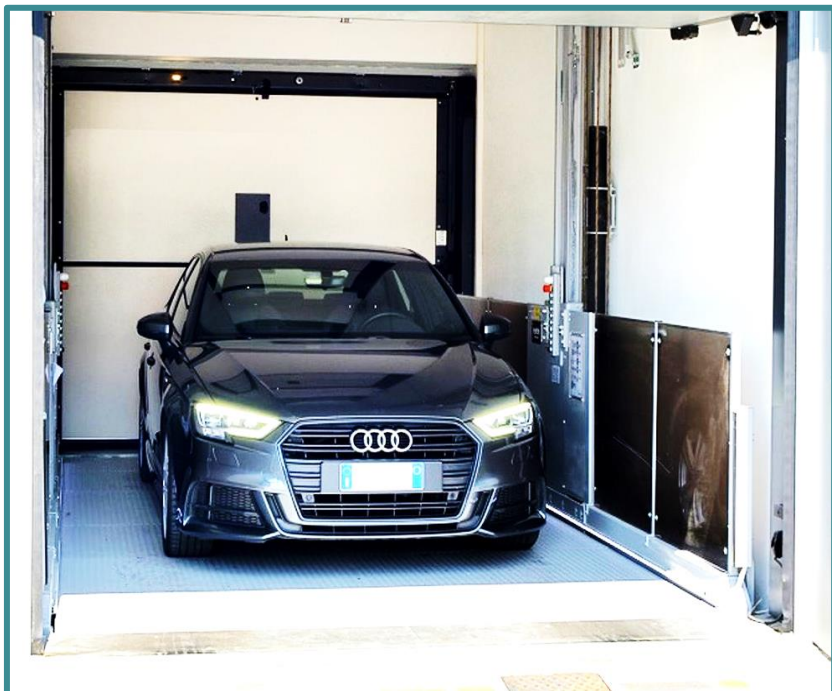


Plateforme élévatrice Monte Voitures

Avec ou sans conducteur à bord du véhicule pendant les manœuvres

IdealPark® IP1-HMT V07

En conformité avec la DIRECTIVE MACHINES 2006/42/CE et aux amendements ECM 2004/108/CE
Type certificat CE IMQ CL349 DM.



Photos non contractuelles

UTILISATION

La manœuvre est contrôlée par l'insertion d'une clé déverrouillant le panneau de commande à bouton-poussoir. Lors de l'appel la plateforme la porte d'accès à la plateforme s'ouvre permettant l'accès du véhicule sur celle-ci. Pendant les manœuvres de descente, ou de montée, toutes les portes sont automatiquement fermées. Lors de l'arrivée de la plateforme à l'étage de destination la porte d'accès s'ouvre automatiquement.

DIMENSIONS et CARACTERISTIQUES

Charge maxi 2700 kg	Course maxi 11900 mm
Largeur de plateforme 2500 à 2700 mm	Longueur de plateforme 5200 à 5600 mm
Vitesse de montée 0,10 (0,15) m/s	Vitesse de descente 0,15 m/s
Puissance du moteur 5,5 (9,5) kW	Profondeur de fosse 800 mm
Les dimensions peuvent être personnalisées à la demande	

DESSCRIPTIF

Ces monte voitures sont conçus pour transporter un véhicule sur plusieurs niveaux, ils peuvent être installés à l'intérieur ou à l'extérieur. Leur fonctionnement est assuré par deux colonnes latérales assurant une parfaite rectitude de nivellement à chaque étage et offrant un très haut niveau de sécurité opérationnelle et fonctionnelle et un confort d'utilisation.

Un très large éventail de finitions permet leur intégration dans toutes les constructions actuelles, ou rénovations, (propriétés privées ou copropriétés), afin de permettre l'accès aux garages non accessibles par une rampe.

En version sans conducteur à bord, le fonctionnement du système est commandé à vue depuis les étages.

En version avec conducteur à bord, l'appel de la plateforme est effectué depuis chaque étage, à l'aide d'un panneau de commande ou d'une télécommande (en option). La plateforme est alors équipée de deux panneaux de commande permettant au conducteur de rester à bord du véhicule pendant les manœuvres

Fonctionnement par deux colonnes latérales

Hauteur de course allant jusqu'à 11,90 m

Installation en intérieur ou en extérieur

Entièrement traité par galvanisation à chaud

Plateforme antidérapante

Protections latérales en polycarbonate

Sortie opposée possible du véhicule en marche avant

Ouverture et fermeture automatique des portes



IdealPark® IP1-HMT V07

Master Parking®

IDEAL
PARK®
Car lifts

Plateforme élévatrice Monte Voitures

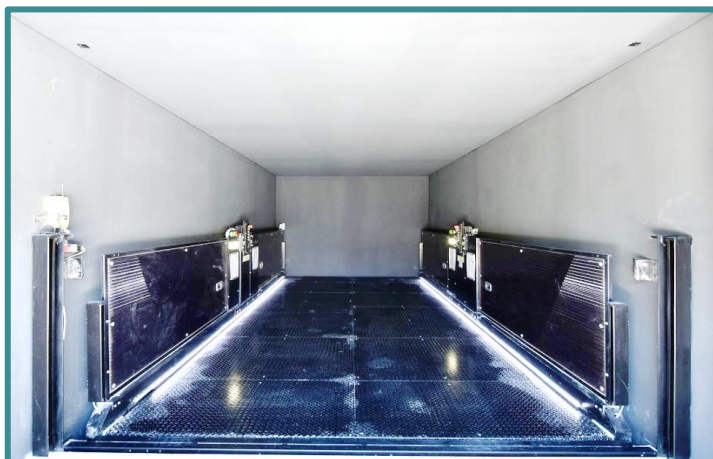
Avec ou sans conducteur à bord du véhicule pendant les manœuvres

IdealPark® IP1-HMT V07

En conformité avec la DIRECTIVE MACHINES 2006/42/CE et aux amendements ECM 2004/108/CE
Type certificat CE IMQ CL349 DM.

EQUIPEMENTS de SERIE

- Deux arrêts, deux accès
- Fonctionnement automatique depuis les panneaux de contrôle
- Deux panneaux de commande à bord (modèle avec conducteur à bord)
 - Ouverture et fermeture automatique des portes
- Feux de signalisation à bord (indiquant l'état du trajet)
 - Panneaux de commande inox encastrables (étages)
 - Sirène d'alarme
- Garde-corps en polycarbonate h=1,20 m
 - Eclairage de la plateforme par LED
 - Plancher auto nivelant aux étages
- Manomètre et écran tactile autodiagnostic sur l'unité de commande
 - Escaliers métalliques pour accès à la maintenance
 - Kit internet contact usine/ maintenance



Photos non contractuelles

DISPOSITIFS de SECURITE

- Photocellules de positionnement exact du véhicule sur la plateforme.
 - Système de contrôle de la tension des câbles.
- Dispositif UPS assurant la descente de la plateforme et l'ouverture des portes ainsi que l'issue de secours, en cas de panne d'électricité

OPTIONS POSSIBLES

- Arrêts et accès supplémentaires
- Télécommandes pour appel de la plateforme à distance
- Retour à un niveau choisi à des moments programmables
- Accès avec badge (ou avec enregistrement de passage)
 - Affichage d'étage
- Témoin de présence de véhicule à bord
- Armoire métallique pour protection de la machinerie
 - Kit antibruit pour armoire de protection
 - Unité hydraulique silencieuse
 - Finition TRIPLEX

PORTES pour MONTE VOITURES



Rideau métallique (coloris standard ou RAL au choix)



Porte sectionnelle



Portillon télescopique

GARANTIE

- Les Monte voitures IdealPark et les porte d'accès sont garantis
12 mois par le fabricant

IdealPark® IP1-HMT V07

Plateforme élévatrice Monte Voitures

Avec ou sans conducteur à bord du véhicule pendant les manœuvres

IdealPark® IP1-HMT V07

En conformité avec la DIRECTIVE MACHINES 2006/42/CE et aux amendements ECM 2004/108/CE
Type certificat CE IMQ CL349 DM.

DESCRIPTION DU SYSTÈME

La Plateforme monte voitures **IdealPark** IPI HMT V07 est composée dans ses parties principales par :

- **Les colonnes de guidage**, construites avec des profils IPN, qui comprennent 2 colonnes fixes, ancrées aux parois latérales, et 2 colonnes coulissantes à roulettes, sur lesquelles la plate-forme de stationnement est fixée. Dans la partie inférieure des colonnes coulissantes, une traverse de renfort est fixe, ce qui permet un levage régulier du système
- **La Plateforme**, composée de 2 côtés plats en tôle d'acier pliée, une série de cadres de support tubulaires et des feuilles de couverture anti-dérapantes striées.

- **Système de levage.**

Le Mouvement de la plate-forme est généré par la poussée de deux vérins hydrauliques latéraux de chaque côté de l'ascenseur. Une poulie de rappel est fixée sur le dessus de chacun d'eux, la liaison entre la plate-forme et le dispositif de levage est réalisée au moyen d'une paire de câbles indépendants.

Des soupapes de sécurité type parachute sont appliquées directement sur les cylindres, pour empêcher le système de tomber en cas de rupture de tuyau.

- **Le Système et groupe hydraulique** est alimenté par une unité hydraulique, contrôlée par le panneau de commande du système. Cela consiste en :

- Un réservoir d'une capacité adéquate contenant de l'huile hydraulique;
- Une pompe hydraulique à engrenages;
- Un ou deux moteurs électriques triphasés (380 V, 50 Hz, 5,5 ou 9,5 kW).
- L'unité de commande est également équipée d'une vanne de blocage pression max., 3 électrovannes de descente avec commande manuelle d'urgence, une vanne de ralentissement de descente compensée réglable, un pressostat pour contrôler le poids de la charge à lever.
- Le raccordement de l'unité de commande aux vérins hydrauliques est réalisé avec des tuyaux galvanisés rigides et avec les sections terminales dans des tuyaux flexibles SAE 100 R2.
- Les composants utilisés sont fournis par des entreprises certifiées.

- **Pièces électriques:**

- Un panneau de commande avec fonctionnement automatique pour chaque étage et 2 panneaux avec commandes dites "homme mort" et bouton d'arrêt d'urgence sur la plate-forme; un panneau électrique avec protection IP55 et interrupteur général de sécurité; feu clignotant de danger et feux de signalisation sur la plate-forme;
- Composants doubles pour circuits de sécurité associés à des modules de sécurité certifiés; système de contrôle de la tension du câble
- Alimentation sans coupure onduleur permettant la descente en cas de panne de courant;
- Dispositif de signalisation d'urgence qui peut être commandé à partir du panneau de Commande à bord de la plateforme
- Lampes d'éclairage de bord de plate-forme;
- Barrières infrarouges pour aide au parking des véhicules;
- Photocellules de présence de véhicule sur la plate-forme;
- Ouverture automatique des portes palières à l'arrivée de la plate-forme;
- Interfaçage avec le système de commande de porte d'accès avec des commandes intégrées dans les panneaux de boutons-poussoirs de l'ascenseur de voiture.

IdealPark® IP1-HMT V07